



數格科技股份有限公司  
CELLS TEC CO.,LTD.

Tel : 886-4-25612199

<http://www.cells.com.tw>

Fax: 886-4-25634189 E-mail : [cells.mail@msa.hinet.net](mailto:cells.mail@msa.hinet.net)

# 內藏磨床主軸系列-內孔式 **MBR Series**

## 產品規格





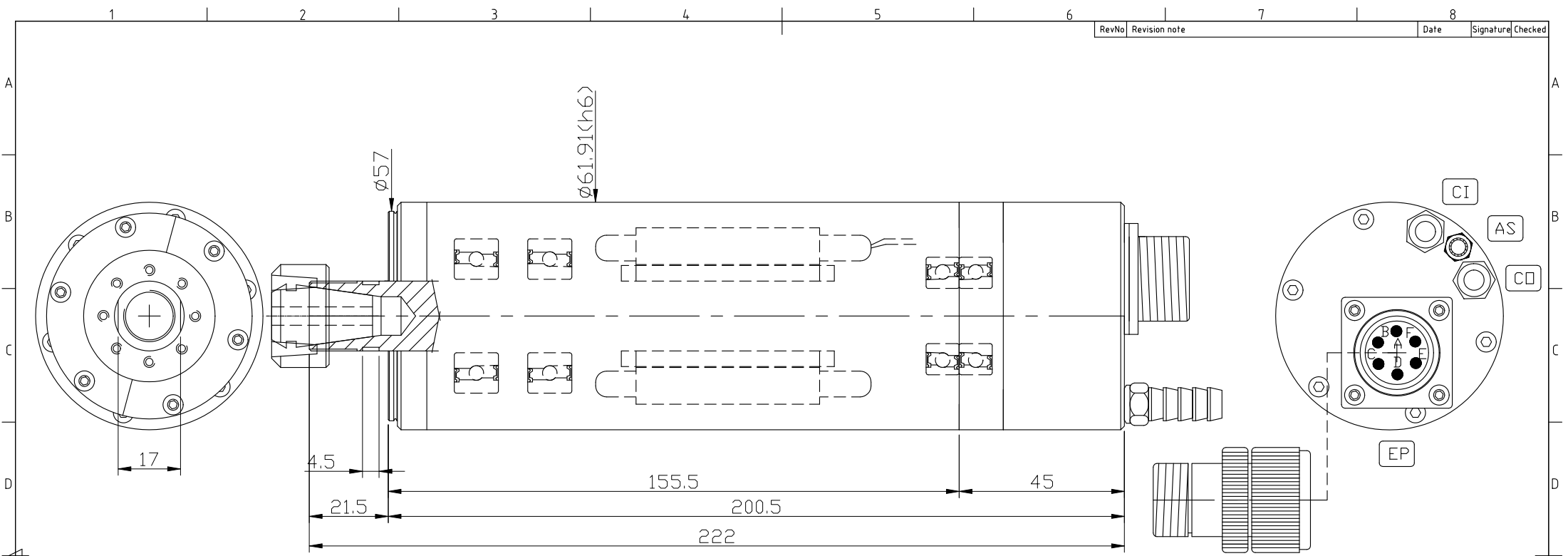
## 內藏磨床系列-MBR內孔式主軸

### MBR-62g-E



台製馬達  
潤滑方式-g:油脂 / m:油氣  
套筒外徑  
主軸型式

Spindle type主軸型式			62 (ER-16)		80 (ER-20)		100 (ER-25)	
			MBR-62g-E	-	MBR-80g-E	-	MBR-100g-E	-
Model 外型	Housing diameter 套筒外徑	mm	61.91		80		100	
	Total length 主軸總長	mm	210.5		255.5		293.5	
	Approx. weight 重量	kg	4.2		8		14	
	Flange mounting 法蘭安裝		No		No		No	
	Operation position 操作位置		V/H		V/H		V/H	
Lubrication 潤滑	Grease 油脂		Yes	-	Yes	-	Yes	-
	Oil/air lubrication 油氣		-	-	-	-	-	-
	Oil injection lubrication 噴射潤滑		-	-	-	-	-	-
	Spindle model最高轉速	1/min	40,000	-	30,000	-	24,000	-
Motor 馬達	Number of Pole 馬達極數	pole	2		4		4	
	Voltage 電壓	V	220		220/380		220/380	
	Max frequency 最大頻率	Hz	667	-	1,000	-	800	-
	Rotation direction 旋轉方向		CW/CCW		CW/CCW		CW/CCW	
Duty 功率	Power S1 100% /S6 60% (P) 馬達功率	kw	1.2/1.2		1.9/1.9		4.8/4.8	
	at speed (n0) 基底轉速	1/min	59,100		18,000		18,000	
	Torque S1 100% /S6 60% (T) 轉矩	N.m	0.2/0.2		1.0/1.0		2.6/2.6	
	at speed (n0) 基底轉速	1/min	59,100		18,000		18,000	
Clamping system 夾持規格	Front bearings size 前軸承規格	mm	φ20		φ25		φ35	
	Taper size 刀把規格		ER16		ER-20		ER-25	
	Drive dogs 驅動鍵		-		-		-	
	Tool dimensions 刀具最大尺寸	mm	φ1.0~10		φ2.0~13		φ2.0~16	
	Static clamping force (static) 靜態拉力	N	-		-		-	
	Tool release pressure 主軸鬆刀壓力	Bar	Manual手動		Manual手動		Manual手動	
Equipment 設備	Taper blow out ( cleaning) 換刀吹氣	Bar	-		-		-	
	Shaft positioning(vector control) 編碼器		-		-		-	
	Front seal 氣幕	Bar	1~1.5		1~1.5		1~1.5	
	Cooling system 冷卻系統	kw	0.5		0.5		1	
	Tool detection 刀具位置		-		-		-	
	External coolant 環噴		-		-		-	

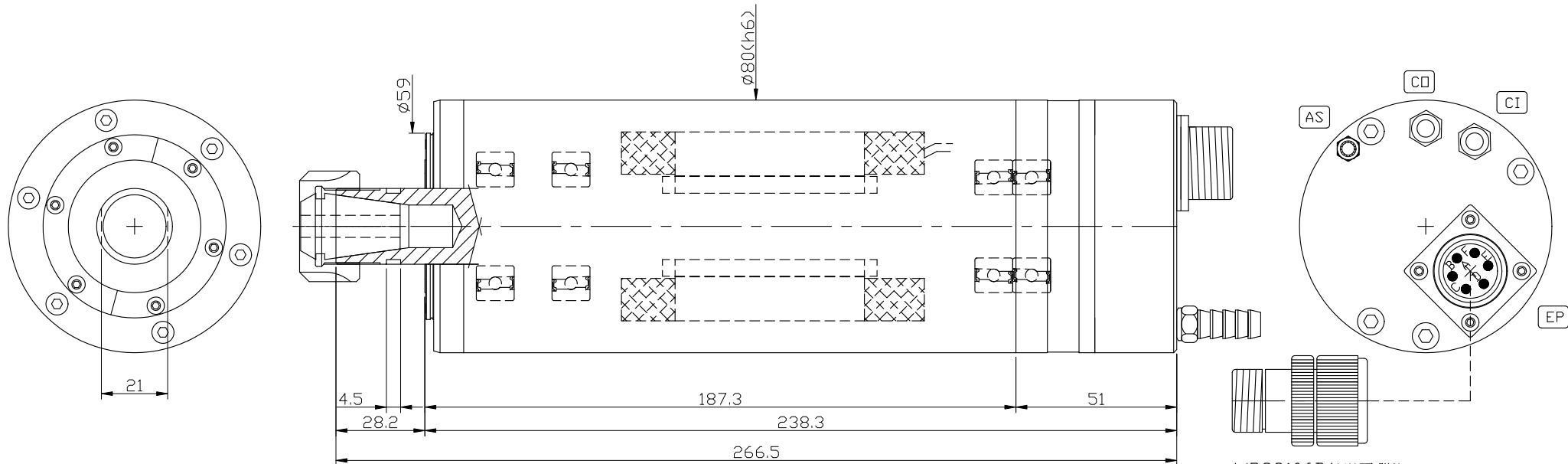


WPS3106B(母接頭)附件  
14S-6S  
#16\*6PIN

主軸型式	最高轉速	軸承	預壓
	40,000	7004 7002	剛性
<b>刀具規格</b> 筒夾 ER 16 夾持刀具尺寸 $\phi 1.0 \sim \phi 10$ 螺帽 ER 16(M19*P1.0)			
CI	馬達冷卻液入口 <5 bar PT1/8 $\phi 10$ 管徑		
CD	馬達冷卻液出口 PT1/8 $\phi 10$ 管徑		
AS	前端氣幕入口 1~1.5 bar M5*P0.8 $\phi 4$ 管徑		
EP	馬達電纜線出線 WPS3102A(公接頭)數格安裝 14S-6P		
A-U B-V C-W D-G E-PTC130°+(馬達溫度線) F-PTC130°-(馬達溫度線)			

馬達規格			
馬達極數 2 極			
連續功率		S1/100%	
馬達繞線規格		△	
電壓	[V]	220	
電流	[A]	5.6	
頻率	[Hz]	1000	
轉速	[rpm]	59100	
功率	[kw]	1.2	
峰值功率	[kw]	3.9	
轉距	[Nm]	0.2	

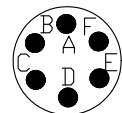
Itemref	Quantity	Title/Name, designation, material, dimension etc		Article No./Reference	
Designed by	Checked by	Approved by - date	Filename	Date	Scale
妻女木各禾斗技支		Name	MBR-62g-E		
		Number	G95.04R.040.EG0	Edition	Sheet



主軸型式	最高轉速	軸承	預壓
	30,000	7005 7004	剛性

刀具規格  
筒夾 ER 20 夾持刀具尺寸  $\phi 2.0 \sim \phi 13$   
螺帽 ER 20 (M24 \* P1.0)

- CI 馬達冷卻液入口 <5 bar PT1/8  $\phi 10$  管徑
- CD 馬達冷卻液出口 PT1/8  $\phi 10$  管徑
- AS 前端氣幕入口 1~1.5 bar M5\*P0.8  $\phi 4$  管徑
- EP 馬達電纜線出線 WPS3102A(公接頭) 數格安裝 14S-6P



A-U  
B-V  
C-W  
D-G  
E-PTC130°+(馬達溫度線)  
F-PTC130°-(馬達溫度線)

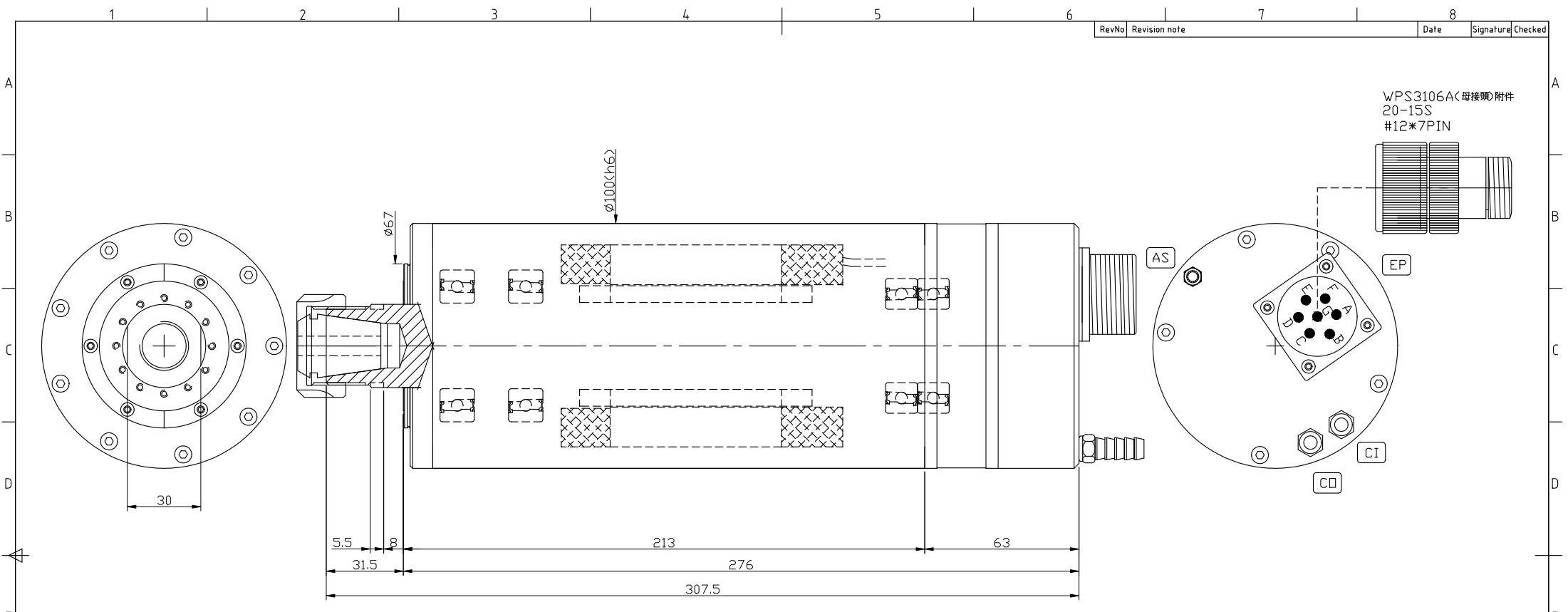
馬達規格

馬達極數 4 極

連續功率	S1/100%			
	$\Delta$			
馬達繞線規格				
電壓 [V]	139	220	220	220
電流 [A]	13.3	10	9.4	8.5
頻率 [Hz]	600	950	1,333	2,000
轉速 [rpm]	17,447	28,180	40,000	59,100
功率 [kw]	1.9	1.9	1.9	1.9
峰值功率 [kw]	4.6	8.9	6.53	2.7
轉矩 [Nm]	1.0	0.6	0.45	0.3

連續功率	S1/100%			
	$\Delta$			
馬達繞線規格				
電壓 [V]	240	380	380	380
電流 [A]	7.7	5.8	5.47	4.9
頻率 [Hz]	600	950	1,333	2,000
轉速 [rpm]	17,447	28,180	40,000	59,100
功率 [kw]	1.9	1.9	1.9	1.9
峰值功率 [kw]	4.6	8.9	6.53	2.7
轉矩 [Nm]	1.0	0.6	0.45	0.3

Itemref	Quantity	Title/Name, designation, material, dimension etc			Article No./Reference	
Designed by	Checked by	Approved by - date	Filename	Date	1:1	Scale
		Name		MBR-80g-E		
		Number		G95.05R.030.EG0	Edition Sheet	



主軸型式	最高轉速	軸承	預壓
	24,000	7007 7006	剛性
刀具規格 筒夾ER 25 夾持刀具尺寸 $\phi$ 2.0~ $\phi$ 16 螺帽ER 25(M32*P1.5)			
CI	馬達冷卻液入口 <5 bar PT1/8 $\phi$ 10管徑		
CD	馬達冷卻液出口 PT1/8 $\phi$ 10管徑		
AS	前端氣幕入口 1~1.5 bar M5*P0.8 $\phi$ 4管徑		
EP	馬達電纜線 WPS3102A(公接頭) 數格安裝 20-15P		

馬達規格		馬達極數 4 極			
連續功率		S1/100%			
馬達繞線規格		Y			
電壓 [V]		225	380	380	380
電流 [A]		18.1	13.2	12.74	10.9
頻率 [Hz]		600	1,013	1,200	2,000
轉速 [rpm]		17,614	30,180	36,000	59,440
功率 [kw]		4.8	4.8	4.8	4.8
峰值功率 [kw]		9.5	18	16.53	6.1
轉距 [Nm]		2.6	1.5	1.27	0.7
連續功率		S1/100%			
馬達繞線規格		A			
電壓 [V]		130	220	220	220
電流 [A]		31.4	22.9	22.15	18.9
頻率 [Hz]		600	1,013	1,200	2,000
轉速 [rpm]		17,614	30,180	36,000	59,440
功率 [kw]		4.8	4.8	4.8	4.8
峰值功率 [kw]		9.5	18	16.53	6.1
轉距 [Nm]		2.6	1.5	1.27	0.7
Itemref	Quantity	Title/Name, designation, material, dimension etc			Article No./Reference
Designed by	Checked by	Approved by - date	Filename	Date	Scale
		Name	MBR-100g-E		
妻女木各禾斗技支		Number	G95.07R.024.EG0	Edition	Sheet