

H400 CNC臥式齒輪機頭規格

齒輪頭型式	H400(≠40)		
主軸轉速 [rpm]	8,000 10,000(OP)		
前軸承規格 [mm]	ø80mm		
刀把規格	ISO-40		
靜態拉力 [kgw]	800		
伺服馬達	FANUC α8/α12 MITSUBISHI S.J-V11/S.J-V15		
伺服馬達出力 [kw]	7.5 / 11		
主軸潤滑	油脂		
齒輪箱齒輪潤滑	ISO 32		
主軸段數	二段式齒輪變速		
齒輪箱輸出減速比	型式	一型(標準)	二型
	高檔位	1	1.16
	低檔位	0.21	0.24
齒輪換檔微動開關*2	TZ-7312		
齒輪換檔氣壓 [bar]	4~7bar		
主軸定位近接開關*1	PNP-NO		
主軸鬆刀油缸近接開關*2	PNP-NO		
主軸鬆刀油壓	35~40 bar		
主軸環噴	標配		
鬆刀油缸	標配		
主軸中心出水(M16*P1.5LH)	標配		
馬達介面座	選配		
冷卻油箱	選配		

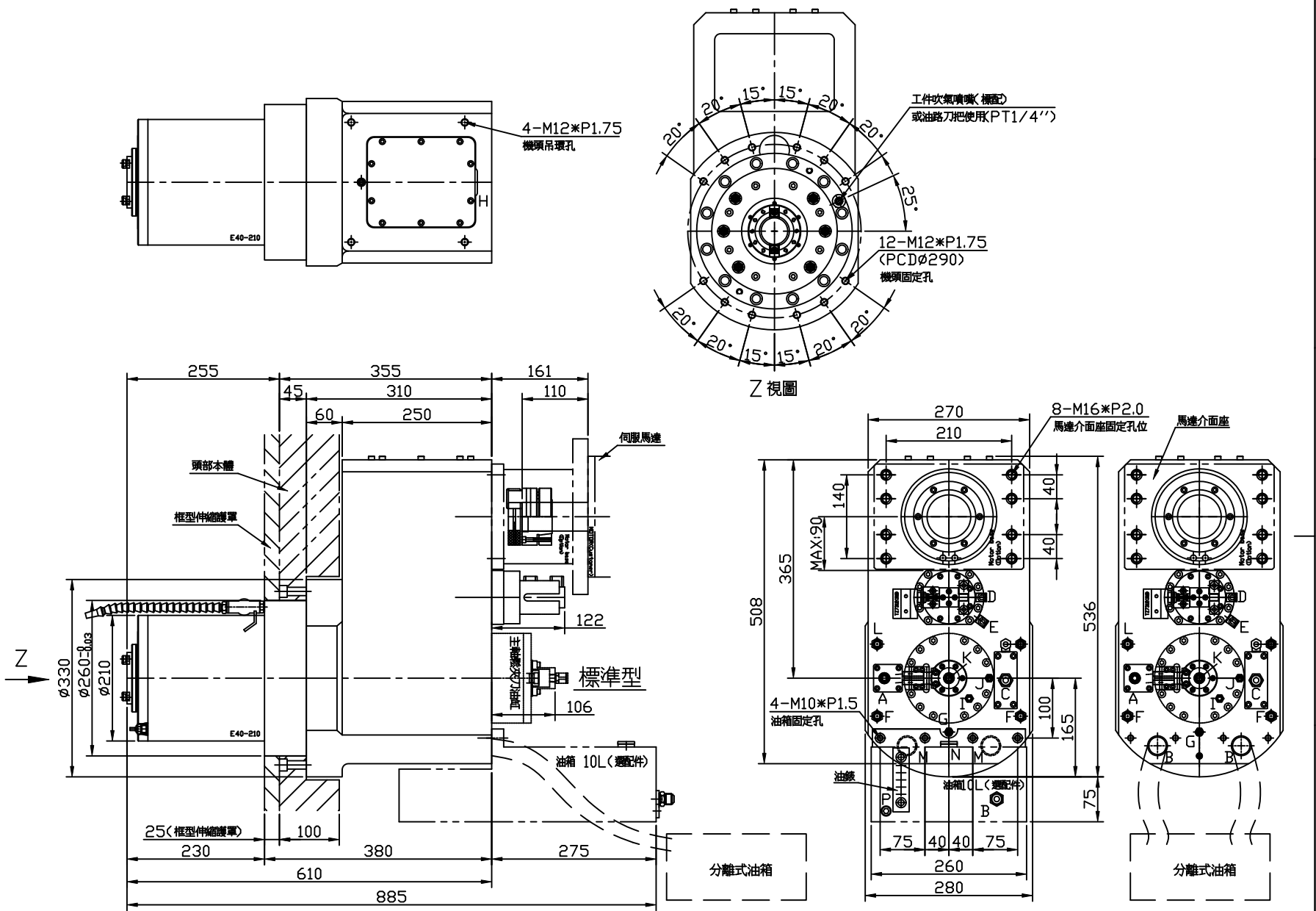
管路規格(油箱型)

代號	管路說明	規格	備註
A	主軸定位近接開關出線	PNP-NO	
B	主軸冷卻出	PH1/2"	
C	主軸冷卻入	PH1/2"	
D	換檔氣缸-高檔	ø8風管	4~7 bar
E	換檔氣缸-低檔	ø8風管	4~7 bar
F	主軸環噴	PH3/8"	
G	主軸氣幕	ø8風管	1~1.5 bar
H	排氣孔	-	
I	主軸鬆夾刀油缸-鬆刀	PH1/4"	35~40 bar
J	主軸鬆夾刀油缸-夾刀	PH1/4"	100 C.C.
K	主軸換刀吹氣	ø10風管	CTS中心出水無
L	工件吹氣人或油路刀把	PH3/8"	選配
M	回油孔-油箱	PT 1"	
N	油箱加油孔	PT1/2"	
P	油箱洩油孔	PT3/8"	

管路規格(洩油型)

代號	管路說明	規格	備註
A	主軸定位近接開關出線	PNP-NO	
B	主軸冷卻出	PT1"	
C	主軸冷卻入	PH1/2"	
D	換檔氣缸-高檔	ø8風管	4~7 bar
E	換檔氣缸-低檔	ø8風管	4~7 bar
F	主軸環噴	PH3/8"	
G	主軸氣幕	ø8風管	1~1.5 bar
H	排氣孔	-	
I	主軸鬆夾刀油缸-鬆刀	PH1/4"	35~40 bar
J	主軸鬆夾刀油缸-夾刀	PH1/4"	100 C.C.
K	主軸換刀吹氣	ø10風管	CTS中心出水無
L	工件吹氣人或油路刀把	PH3/8"	選配

RevNo	Revision note	Date	Signature	Checked
-------	---------------	------	-----------	---------



Itemref	Quantity	Title/Name, designation, material, dimension etc	Article No./Reference
Designed by	Checked by	Approved by - date	Filename
Date		Scale	
CELLS 妻木各斗斗支		Name	H400臥式機頭(≠40)外型圖
		Number	895.HA_E08_00
		Edition	Sheet